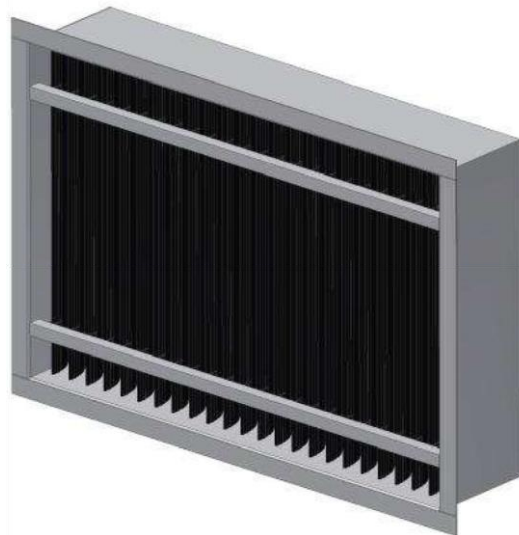


DRUPPELVANGERS

druppelvanger, NDV104/NDV155



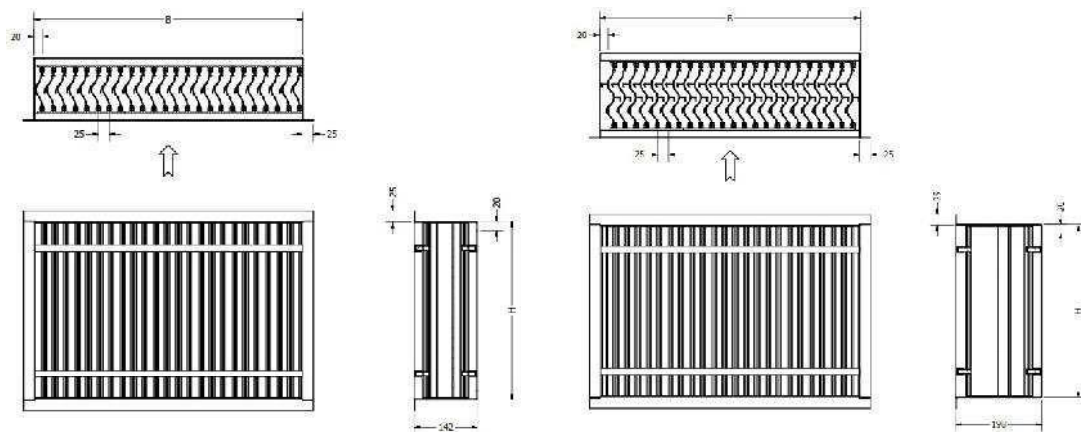
NDV104

N Novetec
D druppel
V vanger
104 enkel profiel

Inbouwdiepte 140 mm **NDV155**

N Novetec
D druppel
V vanger
155 dubbel profiel

Inbouwdiepte 198 mm



ADV104

ADV155

Toepassing.

De kunststof druppelvanger in aluminium behuizing, type NDV104 of NDV155, is geschikt voor het aanzuigen van buitenlucht.

Eigenschappen.

Aanbevolen luchtsnelheid voor toevoer van 1,5 tot 4 m/sec. over het netto (effectief) oppervlak.

Standaard uitvoering.

De druppelvanger is uitgevoerd met aluminium behuizing en HPP kunststof profielen.

Afwijkende uitvoering.

Leverbaar in iedere gewenste maat.

Leverbaar in RVS316 uitvoering.

Leverbaar met kunststof gaas, roestvrijstaalgaas of insectengaas.

DRUPPELVANGERS

druppelvanger, NDV104/NDV155

		Selectietabel netto (effectief) oppervlak m2									
		Breedte (B)									
		300	400	500	600	700	800	900	1000	1100	1200
Hoogte (H)	300	0,09	0,12	0,15	0,18	0,21	0,24	0,27	0,30	0,33	0,36
	400	0,12	0,16	0,20	0,24	0,28	0,32	0,36	0,40	0,44	0,48
	500	0,15	0,20	0,25	0,30	0,35	0,40	0,45	0,50	0,55	0,60
	600	0,18	0,24	0,30	0,36	0,42	0,48	0,54	0,60	0,66	0,72
	700	0,21	0,28	0,35	0,42	0,49	0,56	0,63	0,70	0,77	0,84
	800	0,24	0,32	0,40	0,48	0,56	0,64	0,72	0,80	0,88	0,96
	900	0,27	0,36	0,45	0,54	0,63	0,72	0,81	0,90	0,99	1,08
	1000	0,30	0,40	0,50	0,60	0,70	0,80	0,90	1,00	1,10	1,20
	1100	0,33	0,44	0,55	0,66	0,77	0,88	0,99	1,10	1,21	1,32
	1200	0,36	0,48	0,60	0,72	0,84	0,96	1,08	1,20	1,32	1,44
	1300	0,39	0,52	0,65	0,78	0,91	1,04	1,17	1,30	1,43	1,56
	1400	0,42	0,56	0,70	0,84	0,98	1,12	1,26	1,40	1,54	1,68
1500	0,45	0,60	0,75	0,90	1,05	1,20	1,35	1,50	1,65	1,80	

Bij andere maten is effectief oppervlak in m2 = B x H.
Maten opgeven in mm.

Drukverliezen over het netto (effectief oppervlak) DV104										
Luchtsnelheid m/s.	1	1,5	2	2,5	3	3,5	4	4,5	5	
ΔP in Pa toevoer	3	10	20	25	30	45	50	60	80	

Capaciteit bij druppelgrensgrootte * DV104										
Luchtsnelheid m/s.	1	1,5	2	2,5	3	3,5	4	4,5	5	
Druppelgrensgrootte in μm	26	25	23	22	21	20	19	19	19	

* concentratie 6 l/h/m2.

Drukverliezen over het netto (effectief) oppervlak DV155										
Luchtsnelheid m/s.	1	1,5	2	2,5	3	3,5	4	4,5	5	
ΔP in Pa toevoer										

Capaciteit bij druppelgrensgrootte * DV155										
Luchtsnelheid m/s.	1	1,5	2	2,5	3	3,5	4	4,5	5	
Druppelgrensgrootte in μm										