

RVS AFSLUITBARE ROOSTERS/ BRANDKLEPPEN TYPE NAR[®]

RVS roosters model NAR[®] zijn goedgekeurd door de Scheepvaart Inspectie voor het gebruik ervan als brandklep in de lucht toe- en afvoerkanalen aan boord van schepen, leverbaar in RVS304, 316 en in RVS304 hoogglans.

De roosters zijn uitgevoerd met scharnierbare jalouzie-schoepen, welke voorzien van een regenkering.

Kleppen en omkasting zijn uitgevoerd met onderhoudsvrije bronzen lagers. Uitgevoerd met montageflens aan de voorzijde van het rooster welke standaard voorzien is van montagegaten.

Afmetingen:

Hoogte maten conform bijgaande maattabel, minimale breedte = 200mm, maximale breedte = 1.350mm, voor bredere afmetingen wordt een tussenstijl toegepast. Afwijkende maten in overleg.

Bediening:

D.m.v. een gepatenteerd bewegingsmechaniek blijven de jaloezieën in de gewenste open- of dichtstand staan, optioneel leverbaar met servomotorbediening, hendel aan buiten-/binnenzijde en morsekabel.

Opmerking:

In gesloten toestand is het rooster voor circa 99% dicht.

Vrije doorlaat:

Deze is afhankelijk van de hoogtemaat, zie tabel 1.

Drukval:

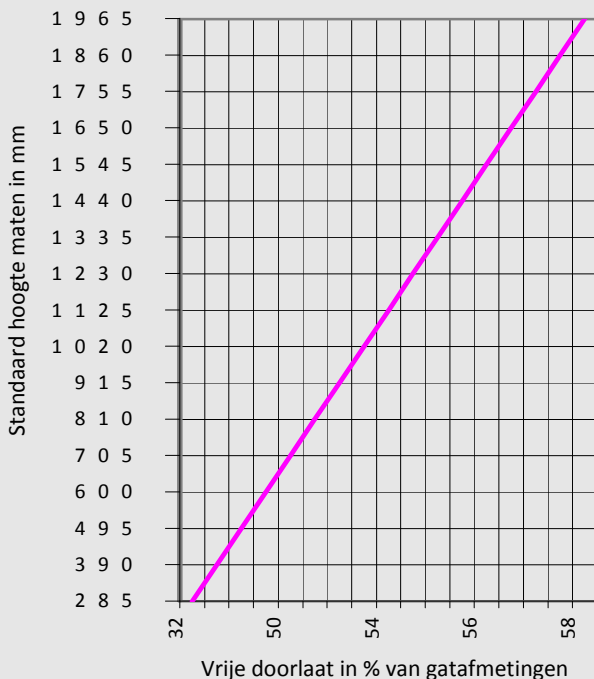
Deze is afhankelijk van de vrije doorlaat, zie tabel 2.

Opties:

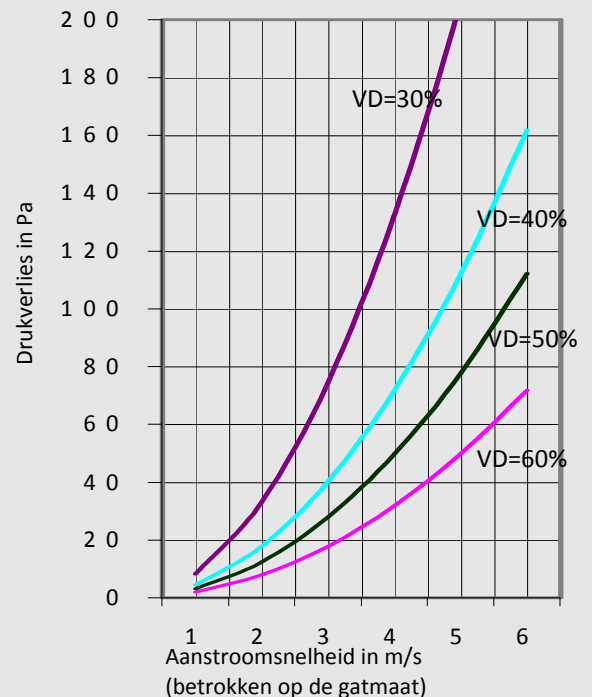
Leverbaar met stalen opbouw kader, filterdoek en geluidgedempt plenum.

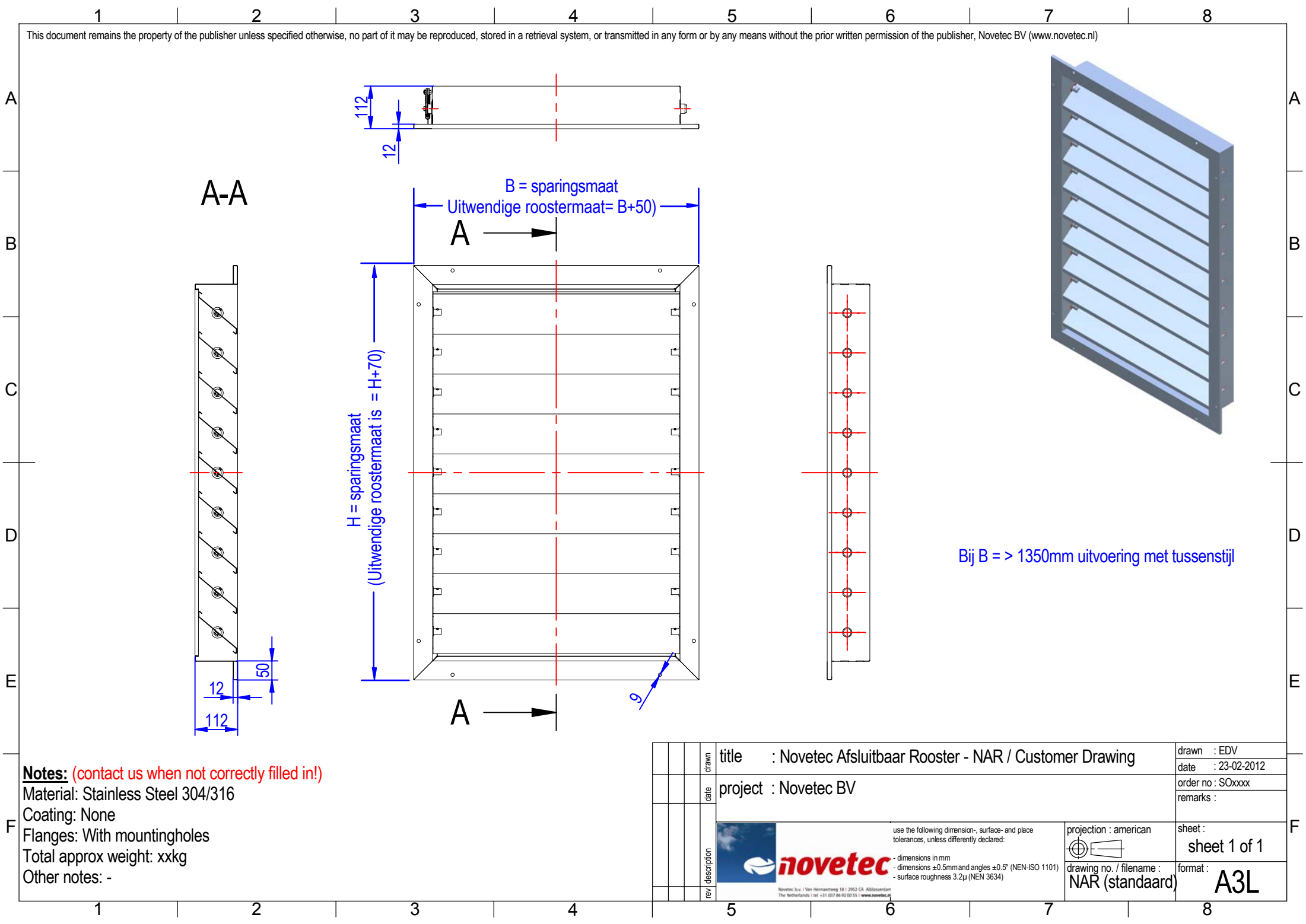


Tabel 1: vrije doorlaat NAR roosters - standaard



Tabel 2: drukverschil over NAR rooster





Notes: (contact us when not correctly filled in!)


Material: Stainless Steel 304/316

Coating: None

Flanges: With mountingholes

Total approx weight: xxkg

Other notes: -

rev	drawn	title : Novetec Afsluitbaar Rooster - NAR / Customer Drawing	drawn : EDV	
	date	project : Novetec BV	date : 23-02-2012	
description		use the following dimension-, surface- and place tolerances, unless differently declared: - dimensions in mm - dimensions $\pm 0.5\text{mm}$ and angles $\pm 0.5^\circ$ (NEN-ISO 1101) - surface roughness 3.2μ (NEN 3634)	order no : SOxxxx	
			projection : american	sheet : sheet 1 of 1
			 drawing no. / filename : NAR (standaard)	format : A3L
			remarks :	