

RVS KOMPENSATOREN

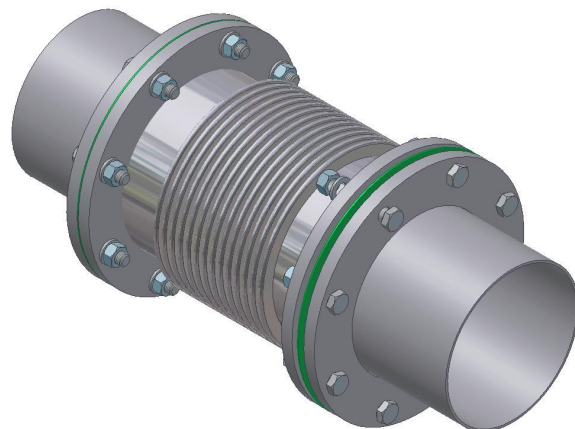
Algemeen:

Novetec compensatoren worden voornamelijk toegepast voor het opnemen van uitzettingen in uitlaatgassenleidingen.

Deze compensatoren zijn leverbaar met koolstofstalen laseinden, RVS laseinden of met aangestane / draaibare flenzen.

Voor flensafmetingen van de meest voorkomende flenzen verwijzen wij u naar bijgaande specificatiebladen.

Voor het juist positioneren van compensatoren in het leidingsysteem adviseren wij u om contact op te nemen met onze verkoopafdeling.



Specificatie:

Maximale werkdruk : 100 kPa
Maximale temperatuur : 550 °C
Materiaal : AISI 321

Afmetingen:

| Doorlaat | 050 | 065 | 080 | 100 | 125 | 150 | 200 | 250 | 300 | 350 | 400 | 450 | 500 |
|-----------------|------|------|------|-------|-------|-------|-------|-------|-------|-------|-------|-------|-------|
| Ø A (inch) | 2 | 2½ | 3 | 4 | 5 | 6 | 8 | 10 | 12 | 14 | 16 | 18 | 20 |
| L (mm) | 195 | 210 | 250 | 290 | 305 | 305 | 310 | 320 | 320 | 330 | 340 | 340 | 340 |
| Ø J (mm) | 60,3 | 76,2 | 88,9 | 114,3 | 139,7 | 168,3 | 219,1 | 273,0 | 323,9 | 354,0 | 406,0 | 458,0 | 508,0 |
| K (mm) | 4,0 | 4,5 | 4,5 | 4,5 | 5,6 | 5,6 | 5,6 | 6,3 | 6,3 | 6,3 | 6,3 | 6,3 | 6,3 |
| Max axiaal mm | 35 | 38 | 32 | 32 | 32 | 32 | 32 | 40 | 40 | 40 | 64 | 64 | 64 |
| Max lateraal mm | 18 | 16 | 22 | 28 | 22 | 20 | 16 | 17 | 15 | 14 | 13 | 11 | 10 |

